

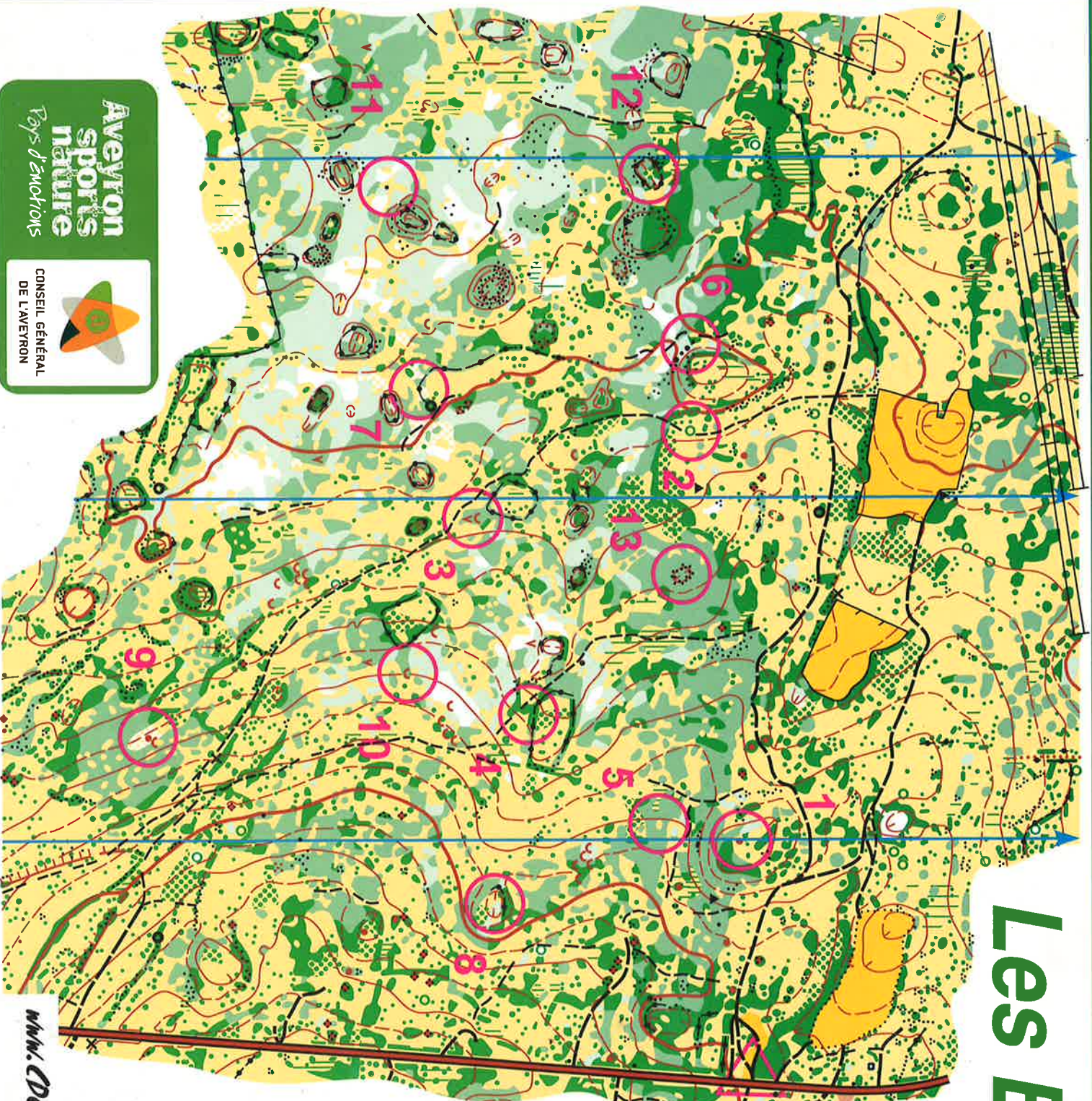
Les Bosquets



Echelle : 1 / 6 000
Equidistance : 5 m

Carte n°12-11/03/08

Conception
et réalisation :
Vincent HENRY
Julien VIGUIER



	Routes
	Chemins
	Courbes de niveau
	Dépressions (grande/petite), Trou
	Colline rocheuse, Butte rocheuse
	Forêt (claire à touffue)
	Prairie, Clartière
	Végétation basse
	Clôture, Mur
	Buissons, Arbres
	Falaises, Rochers
	Caselle, Pierriers
	Habitations, Ruines

Aveyron
sports
nature
Rays d'actions



CONSEIL GÉNÉRAL
DE L'AVEYRON

www.CD012.org

**La nature aveyronnaise vous accueille,
Respectez-la et adoptez une attitude responsable :**

- Ne traversez ni les champs cultivés ni les pâturages occupés par le bétail
- Admirez les fleurs mais ne les cueillez pas, certaines sont très rares.
- Ne laissez pas de déchets après votre passage.
- La pratique de l'activité reste sous votre entière responsabilité.

Bonne journée à toutes et à tous !

1	
2	
3	
4	
5	
6	
7	
8	
9	
10	
11	
12	
13	

Carte I.G.N. 2439 ouest



DEFINITION DES POSTES

- 1 - Butte, côté ouest
- 2 - Arbre particulier (résineux)
- 3 - Entre le trou et la petite dépression
- 4 - Angle du fourré
- 5 - Clairière
- 6 - Entre les 2 rochers les plus au nord-ouest
- 7 - Coude du mur, côté sud
- 8 - Clairière, partie nord
- 9 - Butte
- 10 - Trou rocheux
- 11 - Rocher particulier
- 12 - Dans la doline, à l'ouest
- 13- Doline, au centre

EXEMPLES

DE CIRCUITS PROPOSES :

A : balises 1,2,3,4 (~ 1500 mètres)

circuit techniquement moyen

B : balises 5,6,7,8 (~ 1850 mètres)

circuit techniquement difficile

C : balises 9,10,11,12,13 (~ 2640 mètres)

circuit techniquement très difficile

Carte distribuée par :

Service des Sports du Conseil Général Tél. 05 65 75 82 64

Comité départemental de course d'orientation Tél. 05 65 29 53 88

Mairie de Montrozier Tél. 05 65 42 29 32

Ne jetez pas cette carte
dans la nature - Merci